

# iChiropro iChiropro Surgery

ESP GUÍA DE INICIO RÁPIDO.



## Set iChiropro REF 1700439-001



REF 1600784-001



REF 1303393-001



REF 1600755-001



REF 160606-001



REF 1600631-001



REF 1500984-010



REF 1308761-001



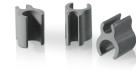
REF 1308994-001



REF 1501746-002



REF 1501575-001



REF 1303711-010

## Set iChiropro REF 1700440-001



REF 1700439-001



REF 1600692-001

## Set iChiropro REF 1700485-001



REF 1600883-001



REF 1303393-001



REF 1600755-001



REF 1600881-001



REF 1600631-001



REF 1501738-010



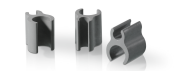
REF 1308761-001



REF 1308994-001



REF 1501746-002



REF 1303711-010

## Set iChiropro REF 1700484-001



REF 1700485-001



REF 1600436-001

*\*Set sólo disponible en EE.UU. y Canadá*

## Opciones



REF 1301575-001



REF 1501746-010



REF 1501746-002



REF 1501317-100



REF 1305435-001



REF 1501621-010



REF 1307312-010



REF 1500984-010



REF 1501738-010



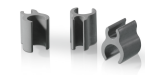
REF 1501635-010



REF 1308761-001



REF 1308994-001



REF 1303711-010

Es obligatorio consultar las instrucciones de uso y, más concretamente, el capítulo "Advertencias y precauciones" antes de operar a cualquier paciente. Las instrucciones de uso se encuentran en la aplicación iChiropro (vaya a la página "Infomación" y pulse "Manual del usuario").

# 1 Instalación



FIG. 1



FIG. 2



FIG. 3



FIG. 4



FIG. 5

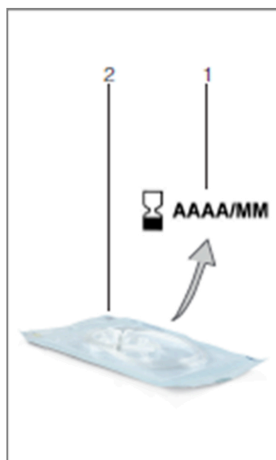


FIG. 6

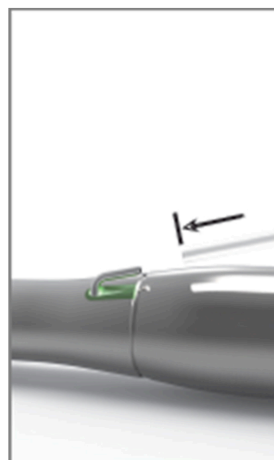


FIG. 7



FIG. 8



FIG. 9



FIG. 10



FIG. 11



FIG. 12

## 1.1 Descargue la aplicación iChiropro

- A. Abra la App Store®, pulse el icono correspondiente en el iPad.
- B. Pulse Buscar para encontrar la aplicación iChiropro.
- C. Instale la aplicación iChiropro diseñada por Bien-Air Dental.

Consulte [www.bienair.com](http://www.bienair.com) para conocer la compatibilidad actualizada de los modelos de iPad. Los modelos de iPad con conector USB-C sólo son compatibles a partir de la versión 2.6.1 de la aplicación.

*Nota : El iPad debe estar correctamente conectado a Internet antes de abrir la App Store ®; consulte la guía del usuario de Apple para un uso adecuado del iPad.*

## 1.2 Instale el sistema iChiropro

- A. Si es necesario, utilice el destornillador Phillips para cambiar el adaptador de iPad instalado.

### FIG. 1

Sustituya el adaptador del iPad por el deseado, prestando atención a no forzar el adaptador durante la inserción para evitar dañar el conector.

*Nota : Para una inserción segura del adaptador del iPad en el dispositivo, antes de llegar al final del recorrido, presione ligeramente el centro del adaptador hacia el dispositivo para alinear el conector con el orificio previsto en el propio adaptador. Una vez que el conector haya encontrado el orificio, complete la inserción hasta que el adaptador quede totalmente encajado.*

- B. Coloque el iChiropro sobre una superficie plana capaz de soportar su peso.

### **ADVERTENCIA**

Puede colocarse sobre una mesa, un carro o cualquier otra superficie, pero en ningún caso en el suelo.

### FIG. 2

- C. La caja de fusibles puede abrirse con un destornillador. 100 - 240 VCA = fusible T4.0AH 250 VCA REF 1307312-010. Para sustituir un fusible.
- D. Conecte el cable de alimentación (1) al conector (2).

*Nota : El equipo se alimenta de la red eléctrica (100 - 240 Vca).*

### **ADVERTENCIA**

El enchufe es el dispositivo utilizado para la desconexión en caso de problemas, debe estar siempre fácilmente accesible.

### FIG. 3

- E. Conecte el cable del pedal a la salida prevista en el panel trasero, guiando el conector y la clavija por medio de la clavija índice del conector.

### **ADVERTENCIA**

No levante el pedal sujetando el cable de conexión.

Para desconectar el cable del pedal, tire del conector hembra del cable (1).

No tire del cable (2) sin desconectar antes el conector hembra del cable.

### FIG. 4

- F. Conecte el cable del micromotor MX-i a la salida del motor, guiando el conector y la clavija por medio de la clavija índice del conector.

#### FIG. 5

G. Alinee y fije el soporte al alojamiento previsto en la parte trasera de la consola y suspenda el matraz o la botella.

#### FIG. 6

H. Compruebe la integridad del envase, así como la fecha de caducidad de la línea de irrigación que figura en la etiqueta (1).

#### **ATENCIÓN**

El dispositivo médico debe utilizarse únicamente con las líneas suministradas por Bien-Air Dental para garantizar un funcionamiento sin problemas. Estas líneas son estériles y de un solo uso. La reutilización puede provocar la contaminación microbiológica del paciente.

I. Extraiga la línea de irrigación estéril de un solo uso (2) de su bolsa.

#### FIG. 7

J. Conecte la manguera flexible de la línea de irrigación al tubo pulverizador del irrigador bucal o del contra-ángulo.

#### FIG. 8

K. Instale el casete peristáltico (1) en la bomba peristáltica (2). Compruebe que el casete esté bien enganchado.

#### FIG. 9

L. Cierre la tapa de la bomba (3). Si hay resistencia al cierre, abra de nuevo la tapa y compruebe la correcta colocación del casete. Cuando la tapa esté correctamente cerrada, el usuario deberá oír un chasquido.

#### **ADVERTENCIA**

No haga funcionar la bomba mientras la tapa esté abierta.

#### **ATENCIÓN**

¡Riesgo de pellizcos!

#### FIG. 10

M. Perfore el tapón del frasco de líquido fisiológico con el extremo puntiagudo de la línea de irrigación después de retirar el tapón protector.

#### FIG. 11

N. Fije la línea de riego en el cable del motor utilizando los collares de fijación (1) REF 1303711-010.

## 1.3 Instalación del iPad en el iChiropro

O. Saque la hoja de protección estéril de un solo uso para iPad de su bolsa y péguela sobre la pantalla. Consulte las instrucciones en el reverso de la bolsa.

#### FIG. 12

P. Conecte el iPad al iChiropro deslizándolo con cuidado a lo largo del adaptador, prestando atención a no forzarlo para no dañar el conector.

*Nota : En algunos modelos de iPad pueden activarse opciones de ahorro de batería en los Ajustes del iPad. En ese caso, el nivel de carga de la batería se limitará en consecuencia y, por tanto, no alcanzará el 100%.*

## 1.4 Procedimiento de encendido/apagado

El dispositivo puede encenderse y apagarse con total seguridad mediante el interruptor principal del iPad y el iChiropro.

 **Bien-Air Dental SA**

Länggasse 60 Case postale 2500 Bienne 6 Switzerland  
Tel. +41 (0)32 344 64 64 Fax +41 (0)32 344 64 91  
dental@bienair.com

Other addresses available at  
**[www.bienair.com](http://www.bienair.com)**

**EC REP** **Bien-Air Europe Sàrl**

19-21 rue du 8 mai 1945  
94110 Arcueil  
France