

iChiropro iChiropro Surgery

POR GUIA DE INÍCIO RÁPIDO.



Set iChiropro REF 1700439-001



REF. 1600784-001



REF. 1303393-001



REF. 1600755-001



REF. 160606-001



REF. 1600631-001



REF. 1500984-010



REF. 1308761-001



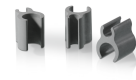
REF. 1308994-001



REF. 1501746-002



REF. 1501575-001



REF. 1303711-010

Set iChiropro REF 1700440-001



REF. 1700439-001



REF. 1600692-001

Set iChiropro REF 1700485-001



REF. 1600883-001



REF. 1303393-001



REF. 1600755-001



REF. 1600881-001



REF. 1600631-001



REF. 1501738-010



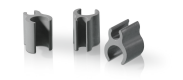
REF. 1308761-001



REF. 1308994-001



REF. 1501746-002



REF. 1303711-010

Set iChiropro REF 1700484-001



REF. 1700485-001



REF. 1600436-001

**Set disponível apenas nos EUA e no Canadá*

Opções



REF. 1301575-001



REF 1501746-010



REF 1501746-002



REF 1501317-100



REF. 1305435-001



REF 1501621-010



REF. 1307312-010



REF. 1500984-010



REF 1501738-010



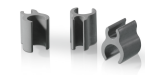
REF 1501635-010



REF. 1308761-001



REF. 1308994-001



REF 1303711-010

É obrigatório consultar as instruções de utilização e, mais especificamente, o capítulo "Advertências e precauções" antes de efetuar operações em quaisquer pacientes. As instruções de utilização encontram-se na aplicação iChiropro (vá à página "Information" e toque em "User Manual").

1 Instalação



FIG. 1



FIG. 2



FIG. 3



FIG. 4

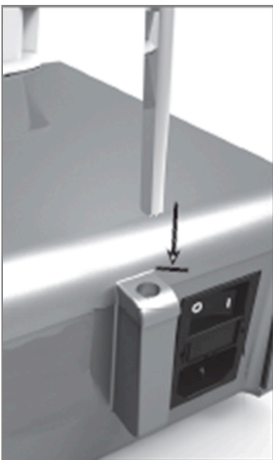


FIG. 5

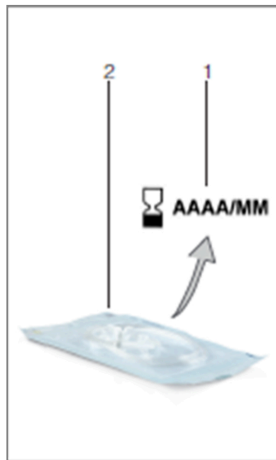


FIG. 6

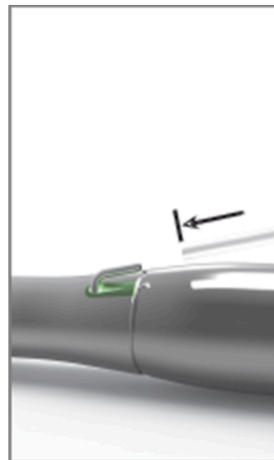


FIG. 7



FIG. 8



FIG. 9



FIG. 10



FIG. 11



FIG. 12

1.1 Descarregue a aplicação iChiropro

- A. Abra a App Store®, toque no ícone correspondente no iPad.
- B. Toque em Procurar para encontrar a aplicação iChiropro.
- C. Instale a aplicação iChiropro concebida pela Bien-Air Dental.

Consulte www.bienair.com para obter informações actualizadas sobre a compatibilidade do modelo do iPad.

Os modelos de iPad com conector USB-C só são compatíveis a partir da versão 2.6.1 da aplicação.

Nota : O iPad tem de estar corretamente ligado à Internet antes de a App Store © ser aberta; consulte o manual do utilizador da Apple para obter informações sobre a utilização adequada do iPad.

1.2 Instale o sistema iChiropro

- A. Se necessário, utilize a chave de fendas Phillips para mudar o adaptador para iPad instalado.

FIG. 1

Substitua o adaptador para iPad pelo desejado, prestando atenção para não forçar o adaptador durante a inserção para evitar danificar o conector.

Nota : Para uma inserção segura do adaptador para iPad no dispositivo, antes de chegar ao fim do curso, pressione ligeiramente o centro do adaptador na direcção do dispositivo para alinhar o conector com o orifício existente no próprio adaptador. Quando o conector tiver encontrado o orifício, complete a inserção até o adaptador estar totalmente encaixado.

- B. Coloque o iChiropro numa superfície plana capaz de suportar o seu peso.

CUIDADO

Pode ser colocado numa mesa, num carrinho ou em qualquer outra superfície, mas nunca no chão.

FIG. 2

- C. A caixa de fusíveis pode ser aberta com uma chave de fendas. 100 - 240 VAC = fusível T4.0AH 250 VAC REF 1307312-010. Para substituir um fusível.
- D. Ligue o cabo de alimentação (1) ao conector (2).

Nota : O equipamento é alimentado pela rede eléctrica (100 - 240 Vac).

CUIDADO

A ficha de alimentação é o dispositivo utilizado para se desligar em caso de problemas, pelo que deve estar sempre facilmente acessível.

FIG. 3

- E. Ligue o cabo do pedal à saída fornecida no painel traseiro, orientando o conector e a ficha através do pino de índice no conector.

CUIDADO

Não levante o pedal segurando o cabo de ligação.

Para desligar o cabo do pedal, puxe o conector da tomada do cabo (1).

Não puxe o cabo (2) sem desligar o conector do cabo antes.

FIG. 4

- F. Ligue o cabo do micromotor MX-i à saída do motor, orientando o conector e a ficha através do pino de índice do conector.

FIG. 5

G. Alinhe e fixe o suporte no encaixe fornecido na parte de trás da consola e suspenda o frasco ou a garrafa.

FIG. 6

H. Verifique a integridade da embalagem, bem como a data de validade da linha de irrigação no rótulo (1).

 **AVISO**

Para garantir um funcionamento sem problemas, o dispositivo médico só pode ser utilizado com as linhas fornecidas pela Bien-Air Dental. Estes tubos são estéreis e de utilização única. A reutilização pode resultar na contaminação microbiológica do paciente.

I. Retire a linha de irrigação estéril de utilização única (2) da sua bolsa.

FIG. 7

J. Ligue a mangueira flexível da linha de irrigação ao tubo de pulverização da peça de mão ou do contra-ângulo.

FIG. 8

K. Instale a cassete peristáltica (1) na bomba peristáltica (2). Verifique se a cassete está corretamente encaixada.

FIG. 9

L. Feche a tampa da bomba (3). Se houver resistência ao fecho, abra novamente a tampa e verifique o posicionamento correto da cassete. Quando a tampa estiver corretamente fechada, o utilizador deverá ouvir um clique.

 **CUIDADO**

Não ponha a bomba a funcionar com a tampa aberta.

 **AVISO**

Risco de entalamento!

FIG. 10

M. Perfure a tampa do frasco de líquido fisiológico com a extremidade pontiaguda da linha de irrigação depois de remover a tampa protetora.

FIG. 11

N. Fixe a linha de irrigação no cabo do motor utilizando os colares de fixação (1) REF 1303711-010.

1.3 Instalação do iPad no iChiropro

O. Retire a folha de proteção esterilizada de utilização única para iPad da bolsa e cole-a no ecrã. Consulte as instruções no verso da bolsa.

FIG. 12

P. Ligue o iPad ao iChiropro fazendo-o deslizar cuidadosamente ao longo do adaptador, tendo o cuidado de não o forçar para não danificar o conector.

Nota : Para determinados modelos de iPad, as opções de poupança de bateria podem ser activadas nas definições do iPad. Se for esse o caso, o nível de carga da bateria será limitado em conformidade e, por conseguinte, não atingirá os 100%.

1.4 Procedimento de ligar/desligar

O dispositivo pode ser ligado e desligado com toda a segurança, utilizando o interruptor principal do iPad e do iChiropro.

 **Bien-Air Dental SA**

Länggasse 60 Case postale 2500 Bienne 6 Switzerland
Tel. +41 (0)32 344 64 64 Fax +41 (0)32 344 64 91
dental@bienair.com

Other addresses available at
www.bienair.com

EC REP **Bien-Air Europe Sàrl**

19-21 rue du 8 mai 1945
94110 Arcueil
France